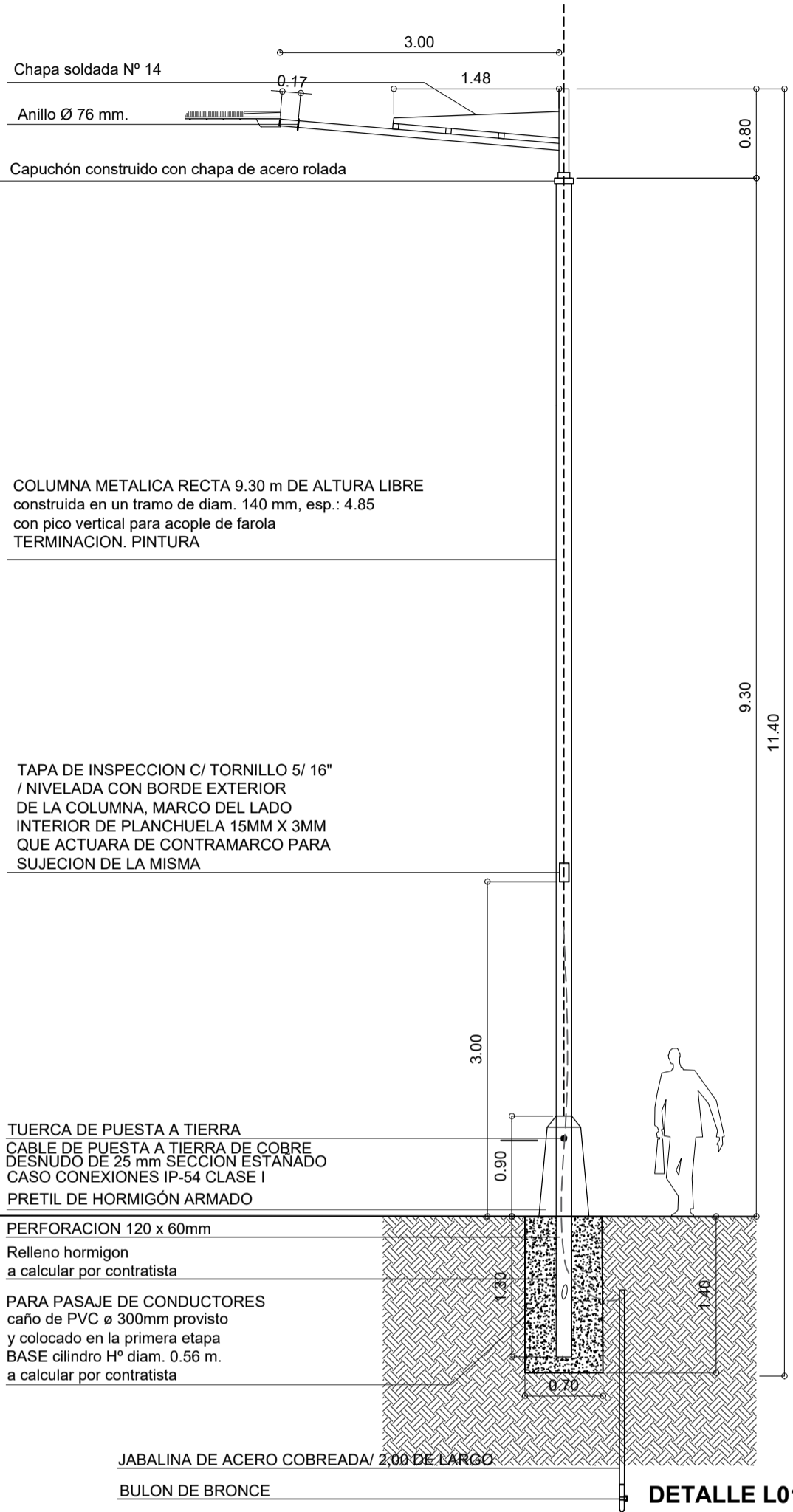
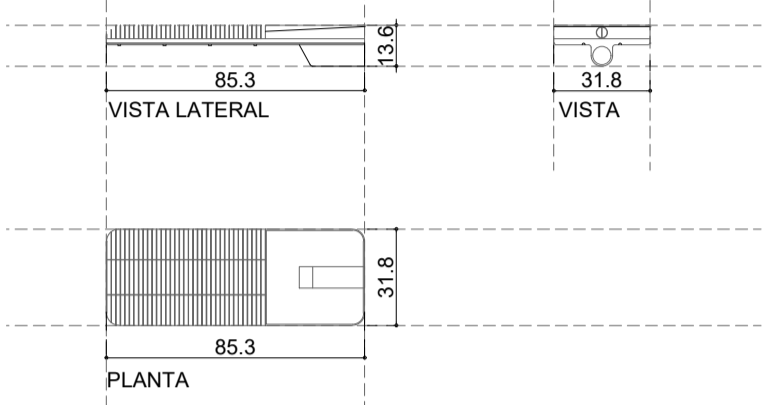


DETALLE LUMINARIA 01
ESC. 1:50

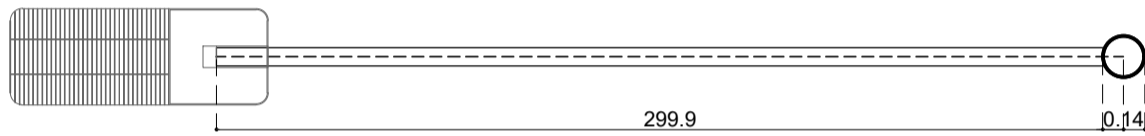


LUMINARIA PARA ALUMBRADO PÚBLICO
Tecnología LED's.
APTA TELEGESTION

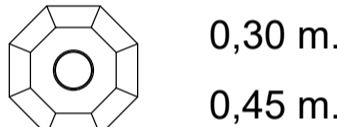
- FUENTE LUMÍNICA: LEDS
- EFICIENCIA LUMINICA: + 130 Lm/Watt
- FLUJO LUMINICO: 21800 Lm
- POTENCIA (CONSUMO): 165 Watt
- TEMPERATURA DEL COLOR: 5700°K (CW)
- REPRODUCCIÓN CROMÁTICA: CRI>70
- GRADO DE ESTANQUEIDAD: IP66
- RANGO DE OPERACIÓN TÉRMICA: -40°C / 55°C
- VIDA ÚTIL: 50000 hrs. (con el 70% del mantenimiento del flujo inicial)



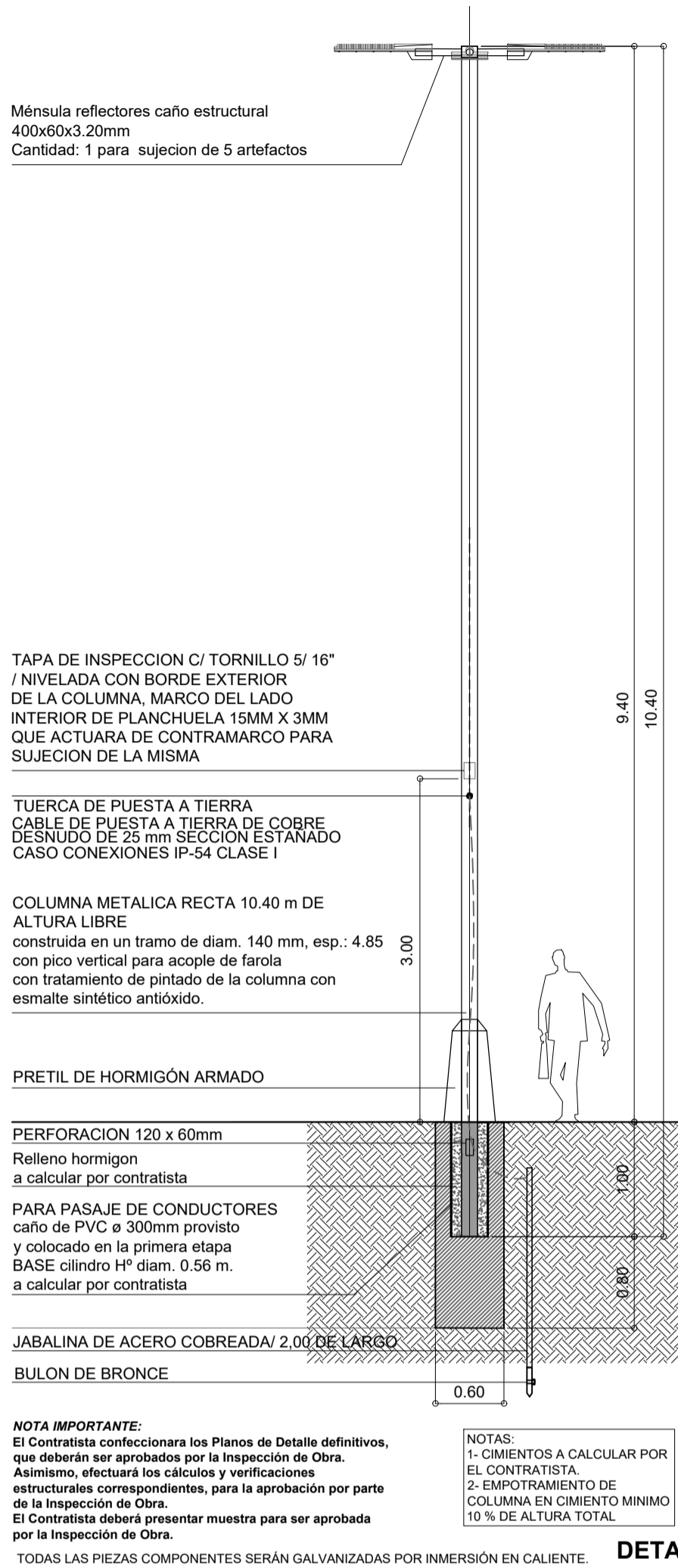
DETALLE LUMINARIA
esc. 1:25



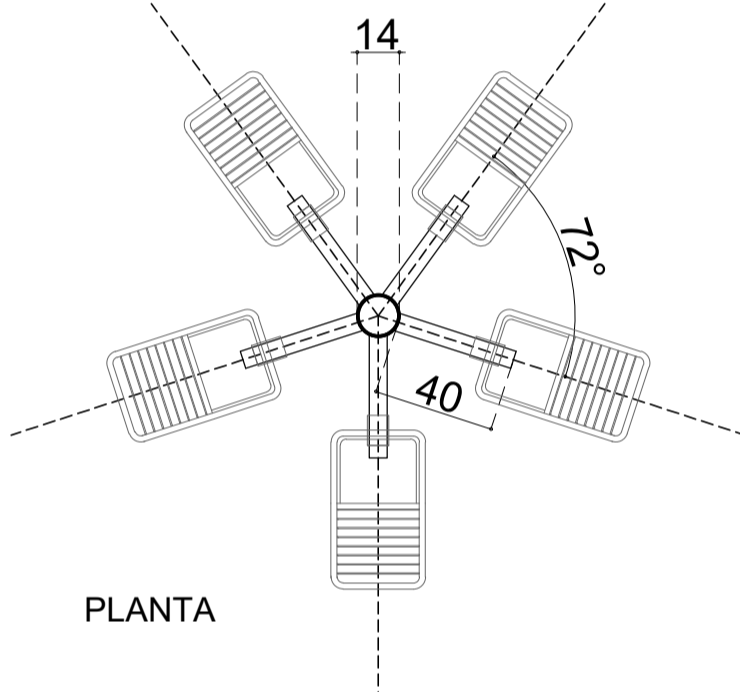
DETALLE PRETIL DE H°
esc. 1:25



DETALLE LUMINARIA 02
ESC. 1:50



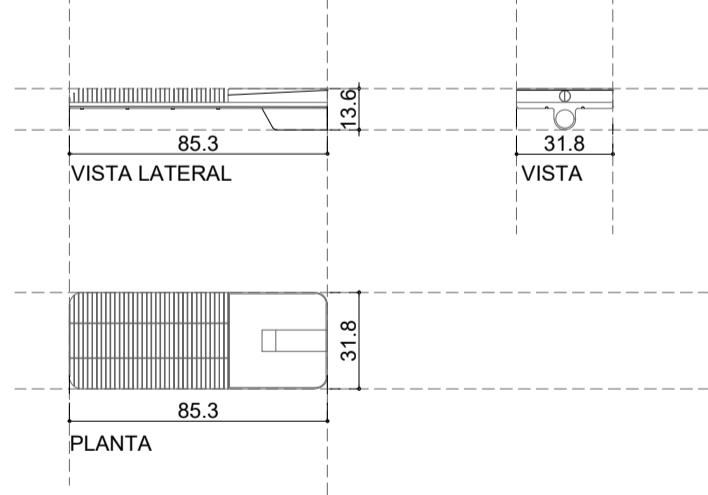
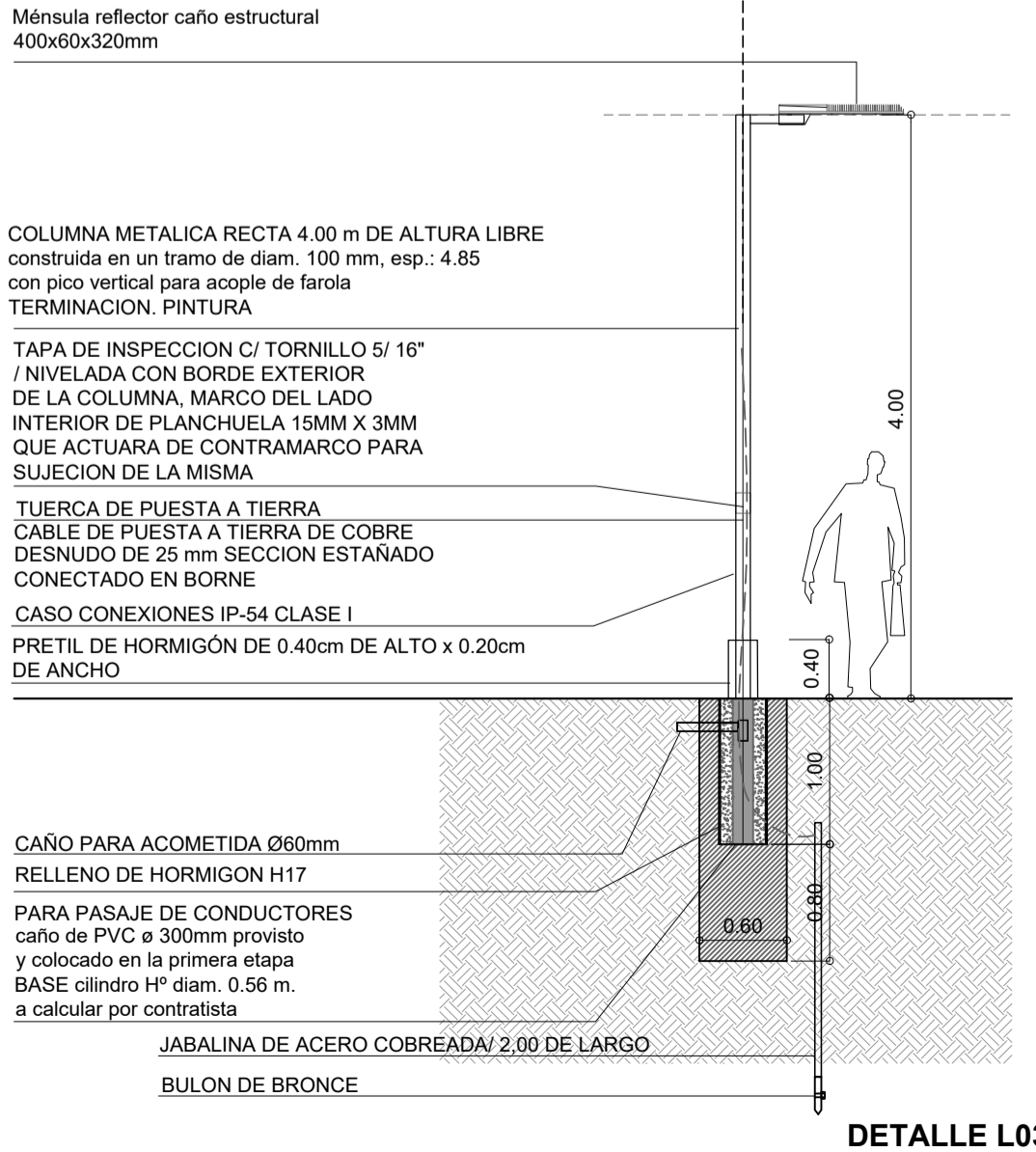
DETALLE LUMINARIA
esc. 1:25



DETALLE LUMINARIA 03
ESC. 1:50

LUMINARIA PARA ALUMBRADO PÚBLICO
Tecnología LED's.
APTA TELEGESTION

- FUENTE LUMÍNICA: LEDS
- EFICIENCIA LUMINICA: + 130 Lm/Watt
- FLUJO LUMINICO: 15000 Lm
- POTENCIA (CONSUMO): 115 Watt
- TEMPERATURA DEL COLOR: 5700°K (CW)
- REPRODUCCIÓN CROMÁTICA: CRI>70
- GRADO DE ESTANQUEIDAD: IP66
- RANGO DE OPERACIÓN TÉRMICA: -40°C / 55°C
- VIDA ÚTIL: 50000 hrs. (con el 70% del mantenimiento del flujo inicial)



DETALLE LUMINARIA
esc. 1:25

NOTA:
TODAS LAS MEDIDAS DEBERAN SER VERIFICADAS EN OBRA

| | | |
|-----------------------------------|-------------------------------------|--|
| | UNIDAD EJECUTORA DE INFRAESTRUCTURA | OBRA 11_ESTACIÓN POLICIAL SANTA FE CENTRO |
| | SUBSECRETARIA TÉCNICA | UBICACION |
| | ARQ. FRANCISCO QUIJANO | LUCIANO TORRENT Y PEDRO VITTORI |
| | DIRECCION PROVINCIAL DE OBRAS | TEMA |
| | ING. FEDERICO ZEGNA RATA | MOBILIARIO URBANO |
| DIRECCION PROVINCIAL DE PROYECTOS | ARQ. JORGE GIUNTA | PLANO |
| | | LUMINARIAS |
| | | |
| SUBDIRECCION GENERAL TECNICA | ESCALA: 1:50 | FECHA: 04/2026 |
| ARQ. VERONICA LANZARO | | REVISION: 00 |
| | | 11_EP-MU.04 |